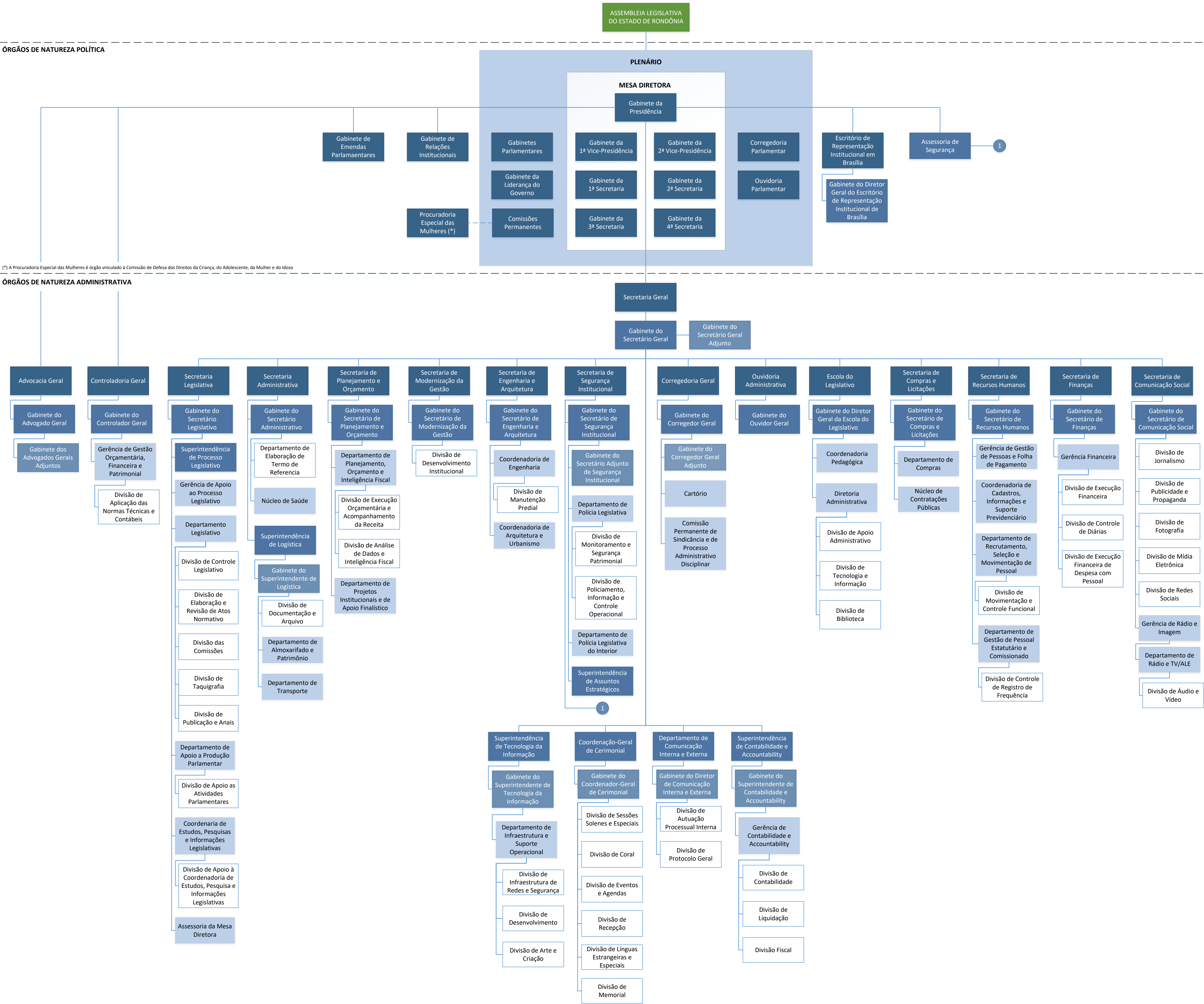


ORGANOGRAMA DA ASSEMBLEIA LEGISLATIVA DO ESTADO DE RONDÔNIA

De acordo com a Lei Complementar nº 1.056, de 26 de fevereiro de 2020, atualizada até a Lei Complementar nº 1.304, de 16 de outubro de 2025; e Resolução nº 465, de 4 de dezembro de 2019.



(*) A Procuradoria Especial das Mulheres é órgão vinculado à Comissão de Defesa dos Direitos da Criança, do Adolescente, da Mulher e do Idoso