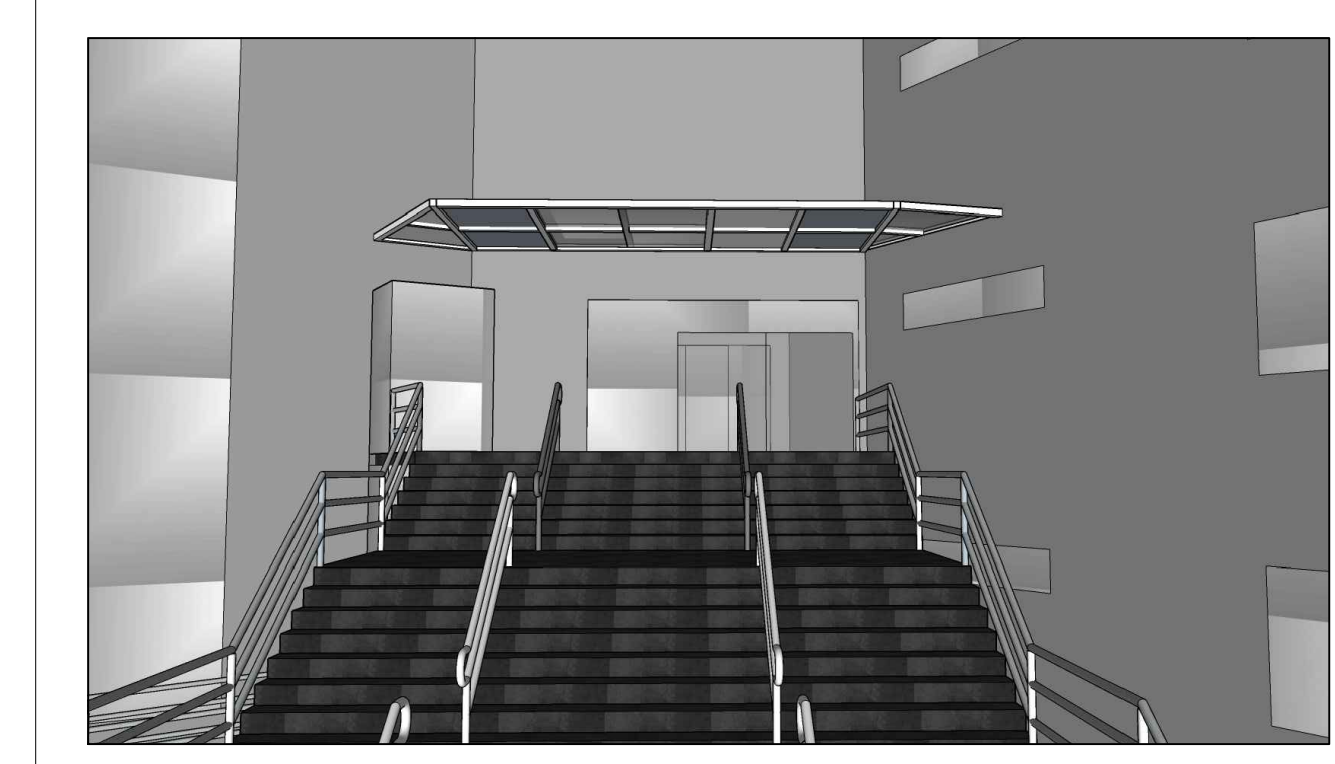


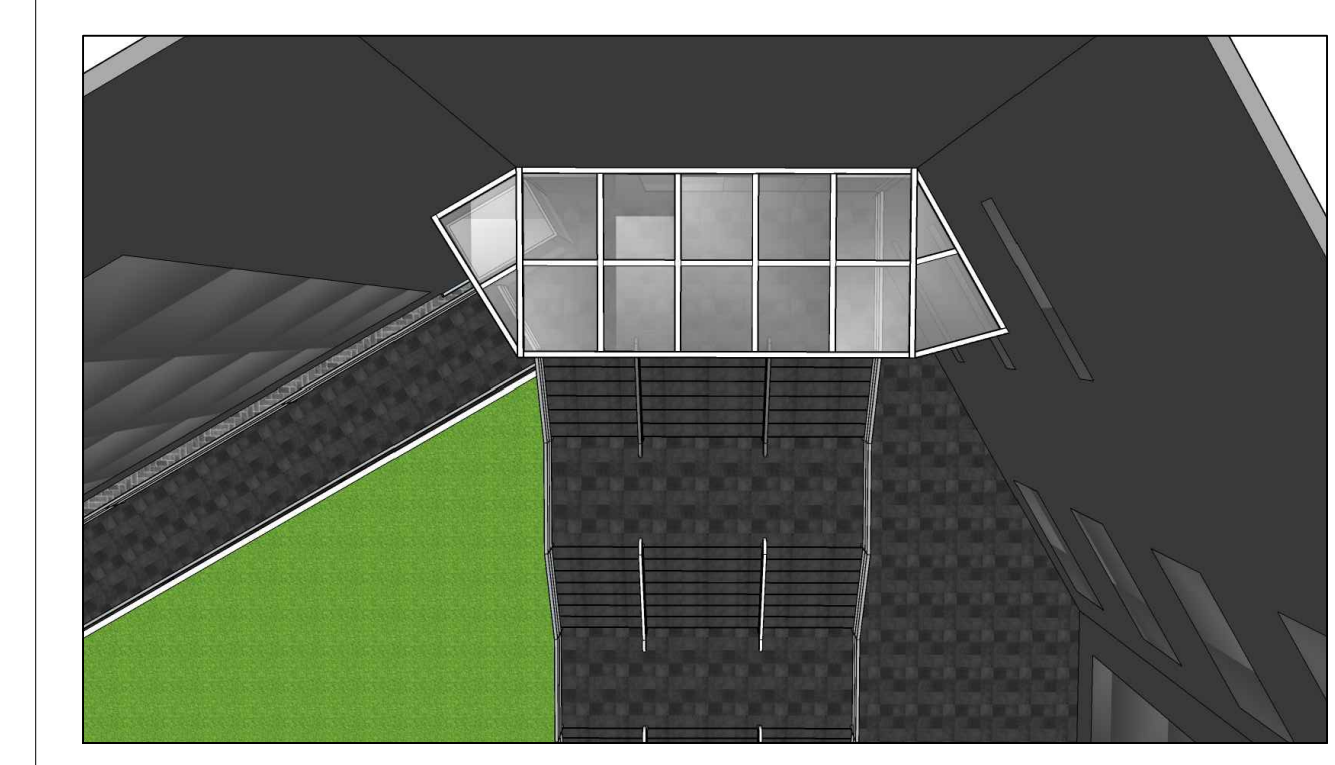
Planta Baixa - Cobertura 1º Andar
Esc.:1/100



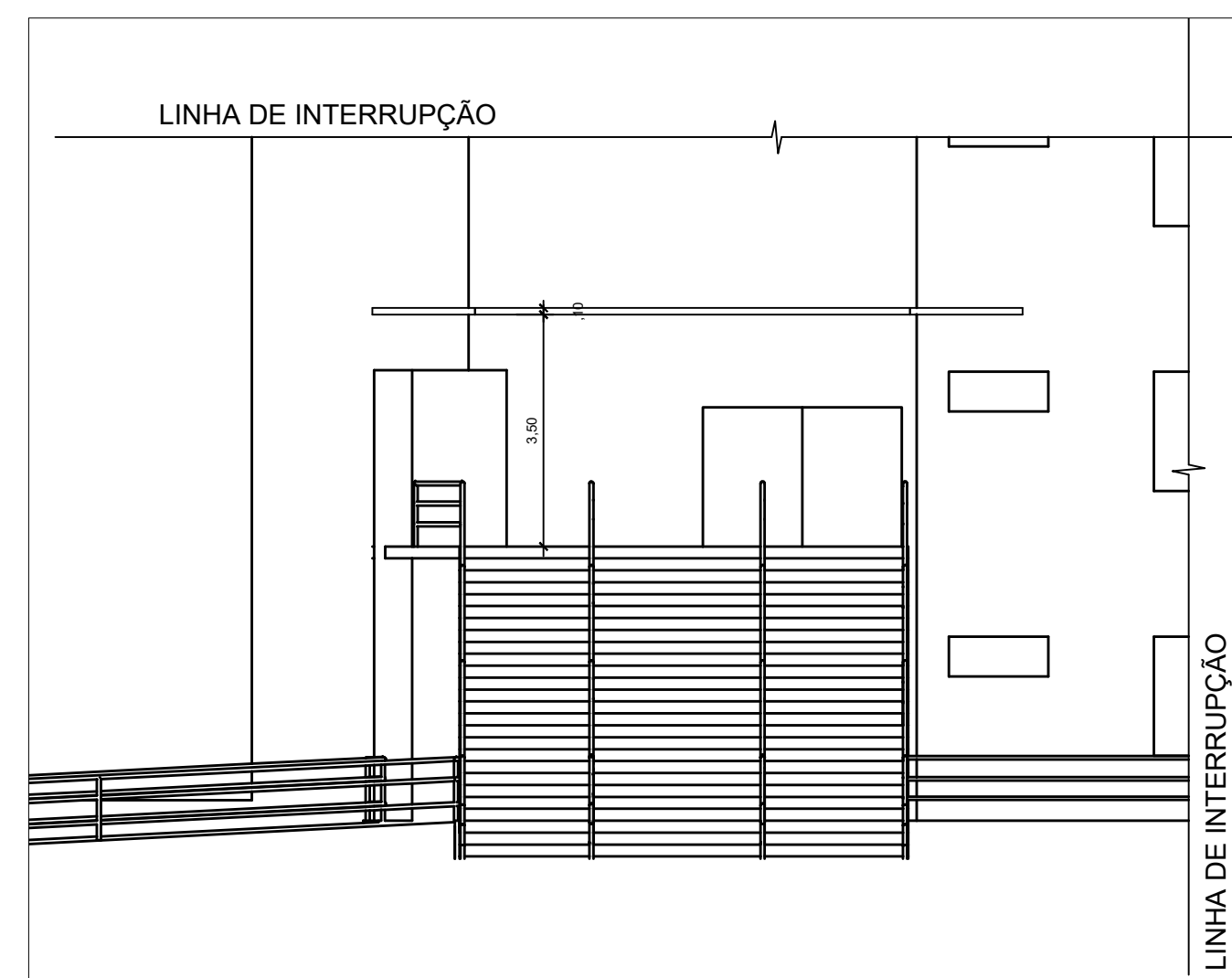
DET. 01- Perspectiva da Entrada Principal ALE-RO
Esc.:sem escala



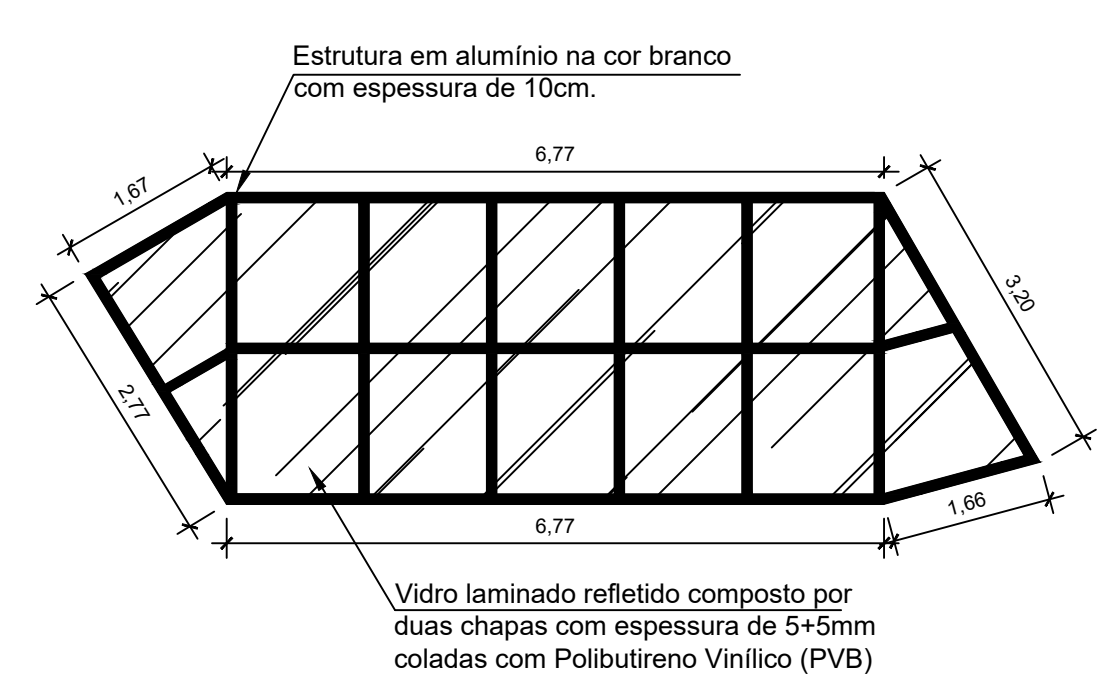
DET. 01- Perspectiva da Entrada Principal ALE-RO
Esc.:sem escala



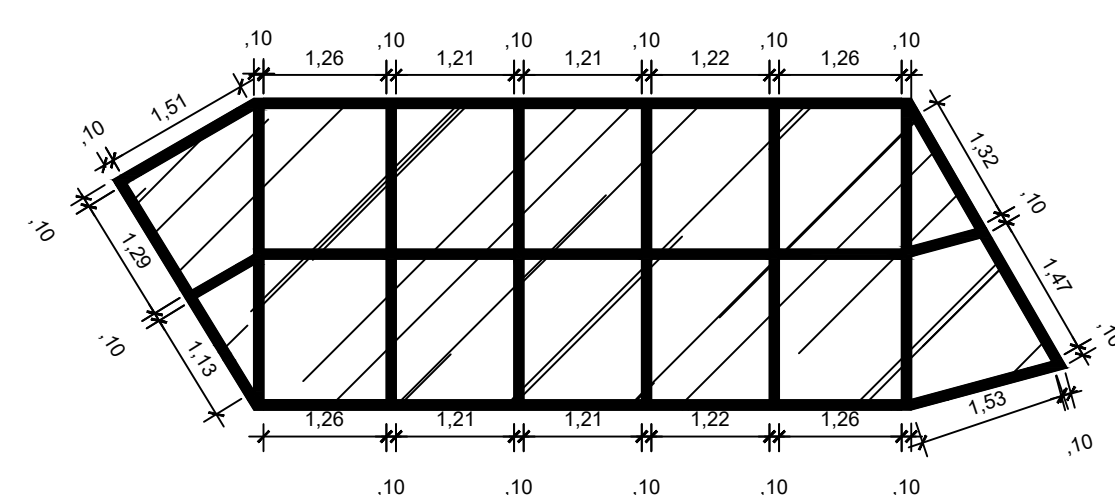
DET. 01- Perspectiva da Entrada Principal ALE-RO
Esc.:sem escala



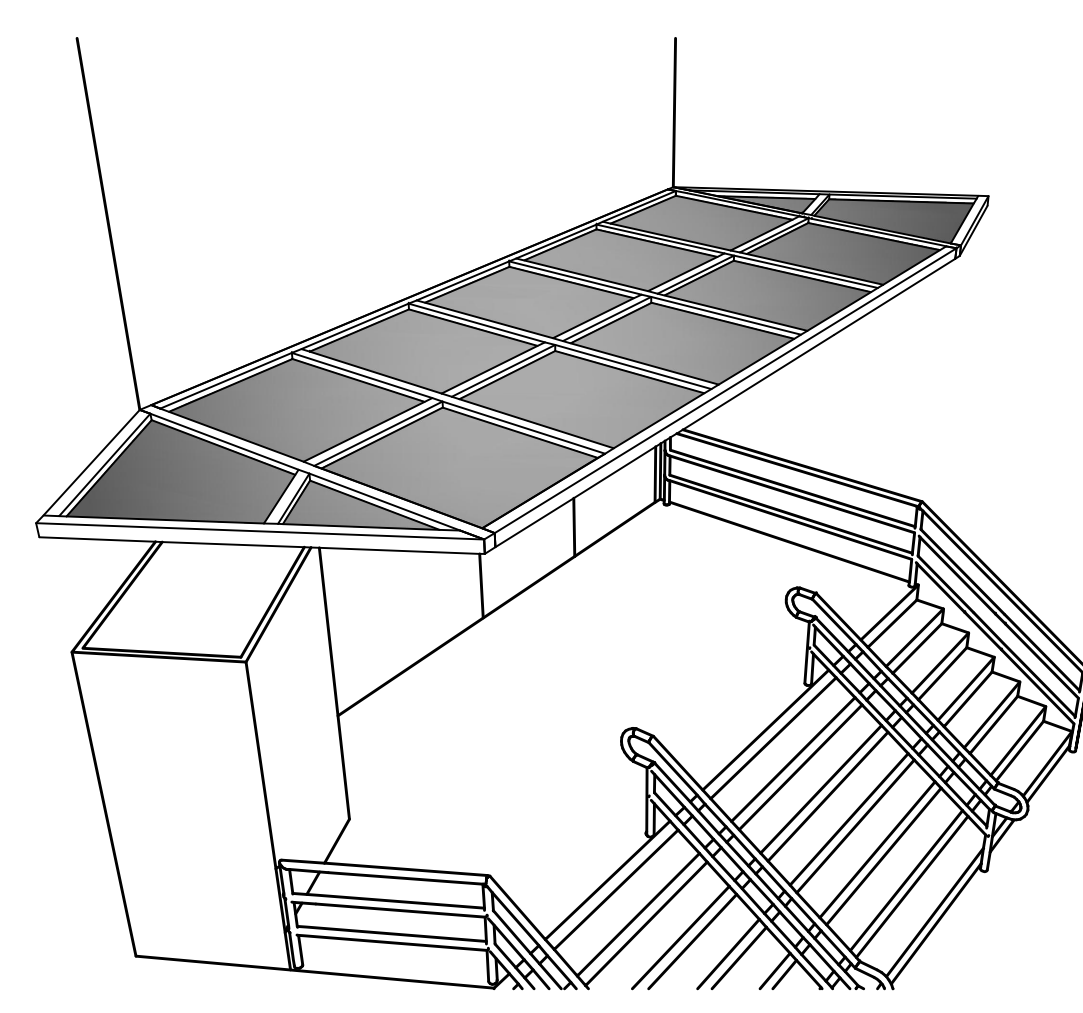
DET. 01- Vista Frontal Entrada Principal ALE-RO
Esc.:1/100



DET. 01- Cobertura Entrada Principal ALE-RO
Esc.:1/100



DET. 01- Cobertura Entrada Principal ALE-RO
Esc.:1/100



DET.01- Cobertura Entrada Principal ALE-RO
Sem Escala

 ASSEMBLEIA LEGISLATIVA DO ESTADO DE RONDÔNIA		
TÍTULO DA PRANCHA: REFORMA E ADEQUAÇÕES PARA INSTALAÇÃO DE SISTEMA DE INSPEÇÃO E SEGURANÇA MARQUISE DE COBERTURA - 1º ANDAR		
LOCAL DA OBRA: AV. FARQUAR, 2562- BAIRRO OLARIA	PRANCHA Nº: 01/03	DATA DO PROJETO: AGO/2020
PROPRIETÁRIO: ASSEMBLEIA LEGISLATIVA DO ESTADO DE RONDÔNIA		CPF/CNPJ 0479.4681/0001-68
SITUAÇÃO SEM ESCALA 	PROPRIETÁRIO ASSEMBLEIA LEGISLATIVA DO ESTADO DE RONDÔNIA RESPONSÁVEL TÉCNICO _____ Arquiteta Giselle Grivalda CAU Nº A136171 SECRETARIA DE ENGENHARIA E ARQUITETURA _____ DIRETOR DO DEPARTAMENTO DE ARQUITETURA Engº Civil RODRIGO ASSIS SILVA CREA Nº 9323/D-MT	
ESPAÇO RESERVADO P/ APROVAÇÃO	ESPAÇO RESERVADO P/ APROVAÇÃO	